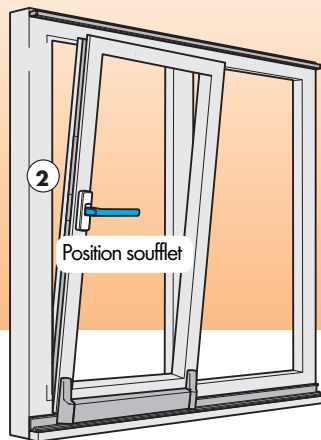
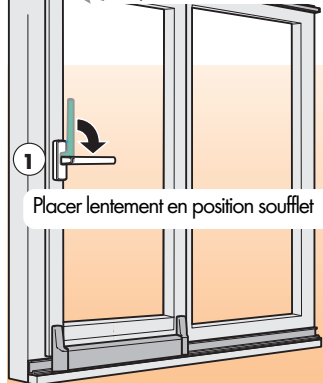


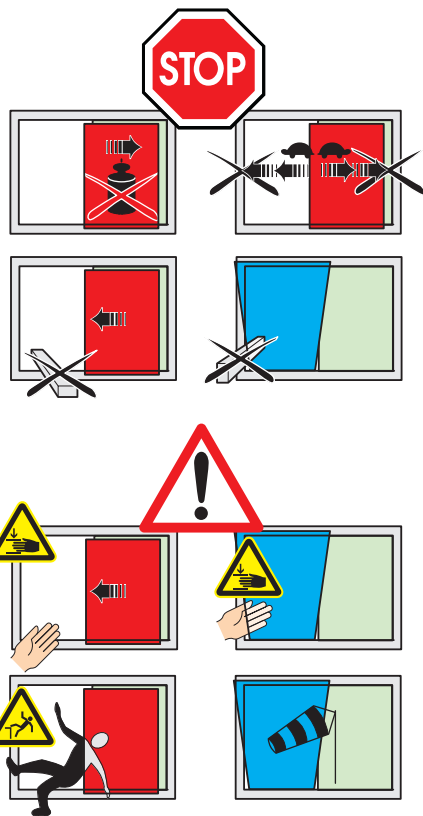
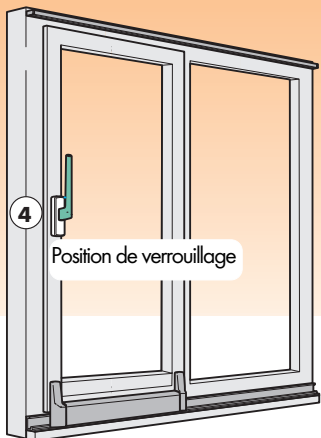
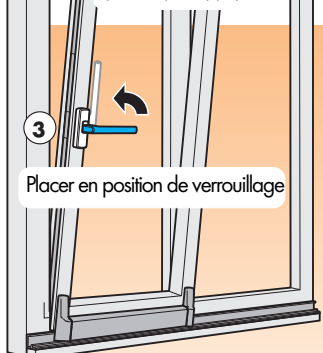
Basculer l'ouvrant

À translation automatique
Ne pas tirer !



Fermer l'ouvrant

À translation automatique.
Ne pas appuyer!



⚠ DANGER

Risque de blessures en cas de dysfonctionnement !

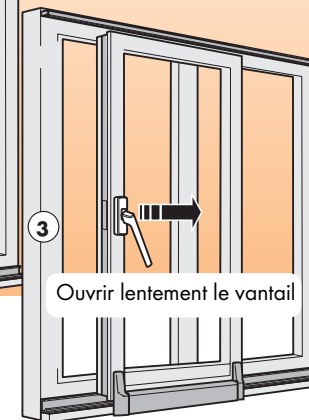
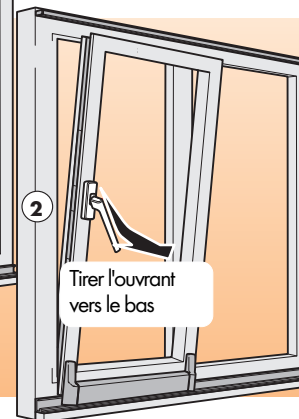
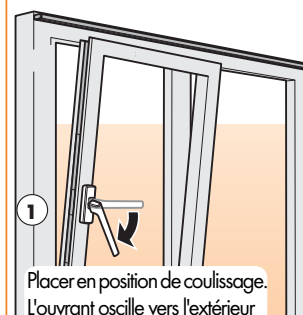
Ne pas continuer d'actionner l'élément coulissant, mais le **bloquer de manière sûre** et le faire réparer immédiatement par votre entreprise spécialiste des fenêtres.

⚠ ATTENTION

Risque de blocage à l'extérieur !

Si le vantail coulissant est repoussé de l'extérieur avec poignée en position horizontale, il peut s'enclencher et il n'est plus possible alors de l'ouvrir de l'extérieur!

Ouvrir l'ouvrant



Fermer l'ouvrant

